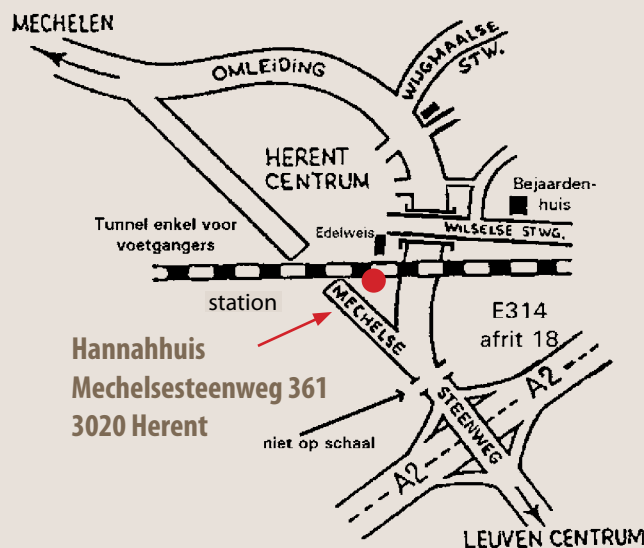


Zo kan u ons vinden

- aan het fietspad naast de spoorweg Leuven-Brussel
- aan het station van Herent; stoptrein Leuven-Brussel, in het week-end elk uur, in de week om het half uur
- met de autobus nr 4, 285 of 652 tot Herent station
- met de auto (zie plan hieronder of op de webstek: <http://locatie.hannah.be>)
- parking in de nabije omgeving



Open tijdens de tentoonstellingen:
dinsdag van 10 tot 12u30
vrijdag, zaterdag en zondag van 14 tot 18 uur,
op afspraak: tel. 0476 / 43 16 53
of per e-mail aan: hannah@hannah.be

hannah vzw
PROJECTEN

Jaarprogramma

2010
2011

*Brengt mensen over de grenzen
van sociologie en geografie heen*

Een open huis met:

- Tentoonstellingen
- lezingen
- projecten
- uitstappen
- samenwerking
- informatie

Hannah Interculturele Projecten vzw
Mechelsesteenweg 361
3020 Herent

Tel. 016 / 23 85 74 of 0476/43 16 53

Fax: 016 / 23 74 31

e-mail: hannah@hannah.be

web: <http://www.hannah.be>

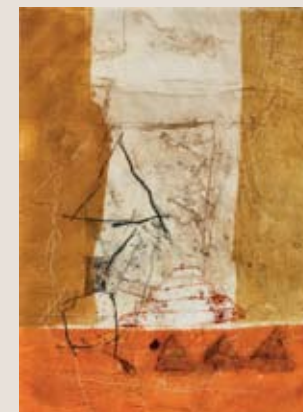
Letterlijk

26 september tot 24 oktober 2010

Robert Lobet

(Nîmes, FR)

etsen, schilderijen
op papier en doek



Nathalie Beelprez

(Blankenberge-Brugge)

kalligrafie in keramiek



Eternitas

28 november 2010 tot 2 januari 2011

Maria van den Eertwegh

(Veldhoven, NL)

schilderijen



Diana Wynants

(Zonhoven) keramiek



Muzisch en meer

Fragiel

19, 20 en 21 november 2010

Geschenkenmarkt

27 november 2010 om 20 u

Grenzenloos

Wiegelieder en andere a cappella zang door Brigitte Romaszko en Alain Jacomy. En poëzie gelezen door Marcel De Prins.

26 december 2010 om 10u

Traditioneel Kerstconcert

met Lode Luts aan de piano en Herman Van Puyenbroeck aan de cello. En Mark Meekers aan het woord.

Poëzieavond (bij tentoonstelling Fragiel)

met gedichten van Greet Leyne. Info volgt later.

20 februari tot 20 maart 2011



Lies Daenen

(Blanden)
schilderijen

Monika Voszová

(Žďár nad Sázavou, CZ) glassculpturen



Verankerd

24 april tot 29 mei 2011

Pol Lemaire (Werchter)

sculpturen in hout en steen



Gerhard Prikoszovits

(Wenen)
schilderijen



Hannah is een v.z.w.

Wij organiseren 4 maal per jaar een tentoonstelling, telkens met een buitenlandse en een binnenlandse kunstenaar. Onze energie en inkomsten gaan op de eerste plaats naar die tentoonstellingen en de randactiviteiten.

En als we "overschot" hebben, gaat deze naar een goed doel, in samenspraak met de kunstenaars.

Daarnaast steunen wij enkele projecten in **Guatemala**: Casas para madres solteras en een studiebeurzenfonds voor Mayastudenten. En er zijn de klaprozen voor **APOPO** en **MIUS**, een kinderboek over een circusmuis waarvan de opbrengst gaat naar het Palestijnse kindercircus.

Om de galerij en de werking te steunen zijn er de **huisvrienden**: U betaalt 25 euro per jaar en hebt dan voorrang bij culturele activiteiten in het Hannah-huis. Maar met of zonder lidmaatschap: iedereen is hartelijk welkom.

PS: Wij besparen op portkosten. Geef ons a.u.b. uw e-mailadres door indien u dit hebt, en bewaar deze jaarfolder.